

Von:

Gesendet: Montag, 3. Mai 2021 08:29

An: Stadt <Stadt@neuburg-donau.de>

Betreff: Stellungnahme Richtfunk: Aufstellung des Bebauungs- und Grünordnungsplanes Nr. 1-74 "Eybstraße"

Telefonica

Betrifft hier Richtfunk von Telefonica o2

IHR SCHREIBEN VOM: 22.04.2021

IHR ZEICHEN: Aufstellung des Bebauungs- und Grünordnungsplanes Nr. 1-74 "Eybstraße"

Sehr geehrter Herr Gmehling,

aus Sicht der Telefónica Germany GmbH & Co. OHG sind nach den einschlägigen raumordnerischen Grundsätzen die folgenden Belange bei der weiteren Planung zu berücksichtigen, um erhebliche Störungen bereits vorhandener Telekommunikationslinien zu vermeiden:

- durch das Plangebiet führen zwei Richtfunkverbindungen hindurch
- die Fresnelzone der Richtfunkverbindungen befindet sich in einem vertikalen Korridor zwischen 26 m und 56 m über Grund

STELLUNGNAHME / Aufstellung des Bebauungs- und Grünordnungsplanes Nr. 1-74 "Eybstraße"											
RICHTFUNKTRASSEN											
Die darin enthaltenen Funkverbindungen kann man sich als horizontal liegende Zylinder mit jeweils einem Durchmesser											
Richtfunkverbindung			A-Standort in WGS84						Höhen		
Linknummer	A-Standort	B-Standort	Grad	Min	Sek	Grad	Min	Sek	NHN	Antenn ü. Geländ	
508552536	586990428	586990328	48° 43' 36,66" N			11° 10' 44,65" E			389	38	
508555927	586990428	586990328	Wie Link 508552536								
Legende											
in Betrieb											

Zur besseren Visualisierung erhalten Sie beigefügt zur E-Mail ein digitales Bild, welches den Verlauf unsere Punkt-zu-Punkt-Richtfunkverbindung verdeutlichen sollen.

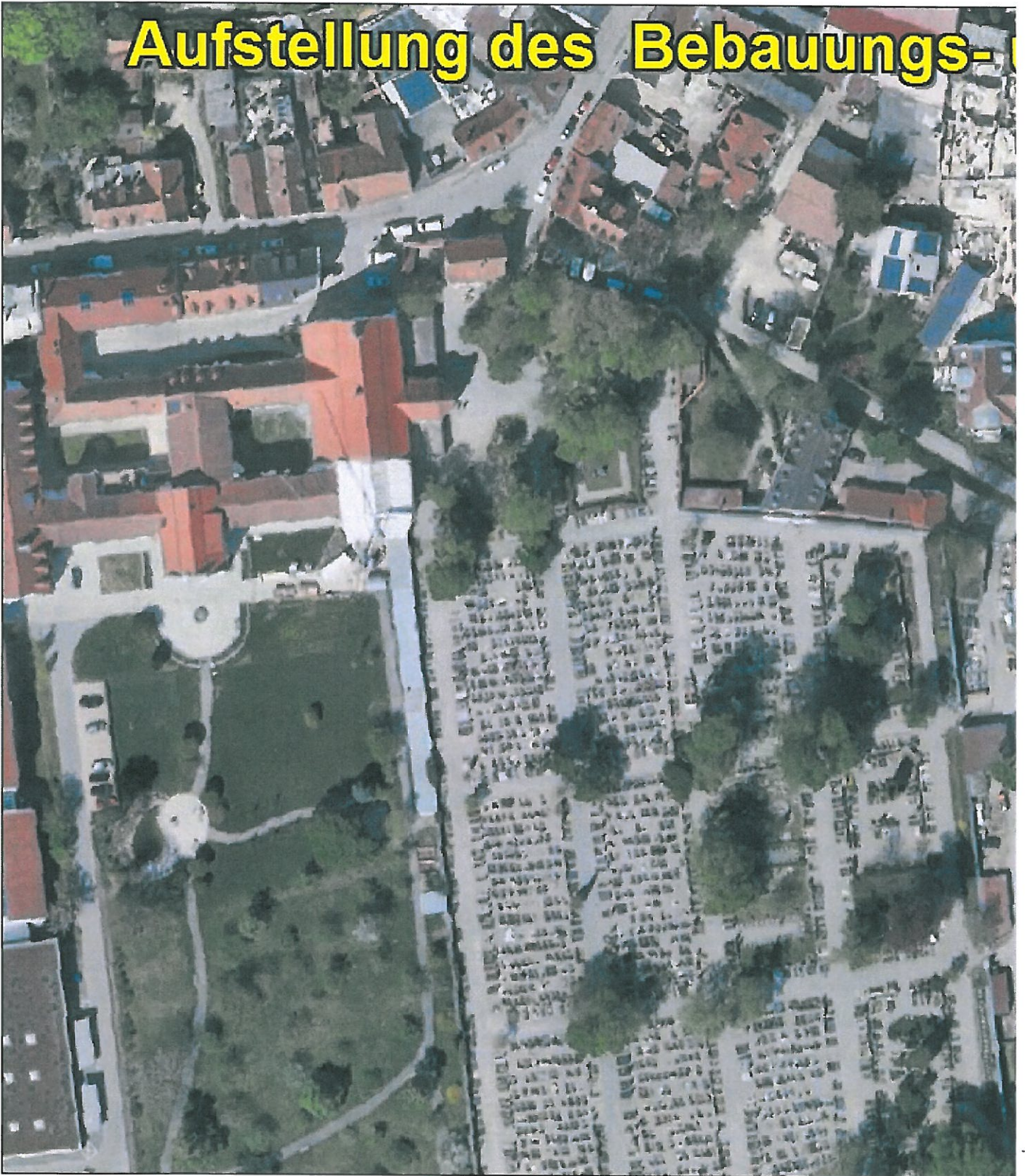
STELLUNGNAHME / Aufstellung des Bebauungs- und Grünordnungsplanes Nr. 1-74 "Eybstraße"
RICHTFUNKTRASSEN

Die darin enthaltenen Funkverbindungen kann man sich als horizontal liegende Zylinder mit jeweils einem Durchmesser von bis zu mehreren Metern vorstellen.

Richtfunkverbindung		A-Standort			in WGS84			Höhen			B-Standort			in WGS84			Höhen						
Linknummer	A-Standort	B-Standort	Grad	Min	Sek	Grad	Min	Sek	Fußpunkt	Antenne	ü. Gelände	Gesamt	Grad	Min	Sek	Grad	Min	Sek	Fußpunkt	Antenne	ü. Gelände	Gesamt	
508552536	586990428	586990328	48°	43'	36,66"	N	11°	10'	44,65"	E	389	38,75	48°	44'	14,46"	N	11°	10'	52,86"	E	388	35,6	423,6
508555927	586990428	586990328	Wie Link 508552536																				

Legende
in Betrieb
in Planung

Aufstellung des Bebauungs-



Die farbigen Linien verstehen sich als Punkt-zu-Punkt-Richtfunkverbindungen der Telefónica Germany GmbH & Co. OHG. Das Plangebiet ist im Bild mit einer dicken roten Linie eingezeichnet.

Man kann sich diese Telekommunikationslinie als einen horizontal über der Landschaft verlaufenden Zylinder mit einem Durchmesser von rund 30-60m (einschließlich der Schutzbereiche) vorstellen (abhängig von verschiedenen Parametern). Bitte beachten Sie zur Veranschaulichung die beiliegende Skizze mit Einzeichnung des Trassenverlaufes. Alle geplanten Konstruktionen und notwendige Baukräne dürfen nicht in die Richtfunktrasse ragen.

llung des Bebauungs- und Grünordnungsplanes Nr. 1-74 "Eybs



Wir bitten um Berücksichtigung und Übernahme der o.g. Richtfunktrasse in die Vorplanung und in die zukünftige Bauleitplanung bzw. den zukünftigen Flächennutzungsplan. Innerhalb der Schutzbereiche (horizontal und vertikal) sind entsprechende Bauhöhenbeschränkungen s.o. festzusetzen, damit die raumbedeutsame Richtfunkstrecke nicht beeinträchtigt wird.

Es muss daher ein horizontaler Schutzkorridor zur Mittellinie der Richtfunkstrahlen von mindestens +/- 30 m und ein vertikaler Schutzabstand zur Mittellinie von mindestens +/-15m eingehalten werden.

Sollten sich noch Änderungen der Planung / Planungsflächen ergeben, so würden wir Sie bitten uns die geänderten Unterlagen zur Verfügung zu stellen, damit eine erneute Überprüfung erfolgen kann.

Bei Fragen, stehe ich Ihnen gerne zur Verfügung.

Mit freundlichen Grüßen / Yours sincerely

i.A.

Projektleiter

Request Management / Behördenengineering

Projektassistentin

Behördenengineering

Bei Telefónica Germany GmbH & Co. OHG zu erreichen unter:
Südwestpark 35, 90449 Nürnberg

mail: {

Anfragen zu Stellungnahmen für E-Plus & Telefonica gerne an
oder auf dem Postweg an: Telefónica Germany,

Südwestpark 38, 90449 Nürnberg

Este mensaje y sus adjuntos se dirigen exclusivamente a su destinatario, puede contener información privilegiada o confidencial y es para uso exclusivo de la persona o entidad de destino. Si no es usted, el destinatario indicado, queda notificado de que la lectura, utilización, divulgación y/o copia sin autorización puede estar prohibida en virtud de la legislación vigente. Si ha recibido este mensaje por error, le rogamos que nos lo comunique inmediatamente por esta misma vía y proceda a su destrucción.

The information contained in this transmission is privileged and confidential information intended only for the use of the individual or entity named above. If the reader of this message is not the intended recipient, you are hereby notified that any dissemination, distribution or copying of this communication is strictly prohibited. If you have received this transmission in error, do not read it. Please immediately reply to the sender that you have received this communication in error and then delete it.

Esta mensagem e seus anexos se dirigem exclusivamente ao seu destinatário, pode conter informação privilegiada ou confidencial e é para uso exclusivo da pessoa ou entidade de destino. Se não é vossa senhoria o destinatário indicado, fica notificado de que a leitura, utilização, divulgação e/ou cópia sem autorização pode estar proibida em virtude da legislação vigente. Se recebeu esta mensagem por erro, rogamos-lhe que nos o comunique imediatamente por esta mesma via e proceda a sua destruição.