



Bebauungsplan "Goldix"

M 1 : 1.000

Nr. 1 - 49

„Goldix-Gelände“

Die Große Kreisstadt Neuburg an der Donau erlässt gemäß § 2 Abs. 1 und § 9 des Baugesetzbuches (BauGB) i.d.F. der Bekanntmachung vom 23.09.2004 (BGBl. I S. 2414), zuletzt geändert durch Art. 3 des Gesetzes vom 09.09.2006 (BGBl. I S. 2098), Art. 23 der Gemeindeordnung für den Freistaat, der Verordnung über die bauliche Nutzung der Grundstücke (BauNVO) i. d. F. v. 23.01.1990 (BGBl. I S. 132), der Verordnung über die Ausarbeitung der Bauleitpläne und die Darstellung des Planinhalts (PlanzV) vom 18.12.1990 (BGBl. I 91 S. 58) folgende Satzung:

A. Festsetzungen:

1. Grenzen

- 1.1 Geltungsbereichsgrenze des Bebauungsplans
- 1.2 Abgrenzung unterschiedlicher Nutzung

2. Art der baulichen Nutzung

- 2.1 Mischgebiet
  - 2.1.1 Im nördlichen Teil des Geltungsbereiches sind nur Anlagen nach § 6 Abs. 2 Nr. 1 BauNVO, Wohngebäude, zulässig.
  - 2.1.2 Im südlichen Teil des Geltungsbereiches sind nur Anlagen nach § 6 Abs. 2 Nr. 2-7 BauNVO zulässig. Vergnügungsstätten nach § 6 Abs. 2 Nr. 8 BauNVO sind nicht zulässig. Vergnügungsstätten im Sinne des § 6 Abs. 3 BauNVO sind auch nicht ausnahmsweise zulässig.

3. Maß der baulichen Nutzung

- 3.1 Grundflächenzahl (GRZ)  
Unterirdische Anlagen mit einer mindestens 0,5 m hohen, begrüntem und gärtnerisch gestalteten Überdeckungen werden nicht auf die GRZ angerechnet.

- 3.2 Maximale Firsthöhe über der Geländeoberkante (bei Flachdach OK Attika).

4. Bauweisen, -grenzen

- 4.1 Offene Bauweise  
Es gelten die Abstandsflächen gem. Bayerischer Bauordnung (BayBO).
- 4.2 Baugrenze

5. Verkehrs- und Erschließungsstraßen

- 5.1 Öffentlicher Straßenraum mit Begrenzungslinie
- 5.2 Öffentlicher Fußweg

6. Grünordnung

- 6.1 Private Grünfläche
- 6.2 Zweckbestimmung: Spielplatz

7. Sonstiges

- 7.1 besteh. Haupt-, Nebengebäude
- 7.2 besteh. Grundstücksgrenze
- 7.3 Bemaßung

B. Inkrafttreten:

Diese Satzung tritt mit ihrer Bekanntmachung im gemeinsamen Amtsblatt des Landkreises Neuburg-Schrobenhausen und der Großen Kreisstadt Neuburg a.d. Donau in Kraft.

Neuburg an der Donau, 02.07.2008  
Stadt Neuburg an der Donau

Dr. Gmehling  
Oberbürgermeister



ANHANG

Artenauswahlliste standortgerechter, heimischer Laubgehölze

Qualität allgemein: Mindest-Stammumfang: 10 cm, mind. 3 x verpflanzt.  
Qualität Ortsrandgrün: Bäume: H. 3 x v. m. B., StU 12-14 cm  
Sträucher: v. Str. 3 Tr. 60-100 cm

Ahorn, Feld-	<i>Acer campestre</i>	Birke, Hänge-	<i>Betula pendula</i>
Ahorn, Spitz-	<i>Acer platanoides</i>	Ahorn, Berg-	<i>Acer pseudoplatanus</i>
Buche, Rot-	<i>Fagus sylvatica</i>	Eberesche	<i>Sorbus aucuparia</i>
Eiche, Stiel-	<i>Quercus robur</i>	Erie, Grau-	<i>Alnus incana</i>
Erie, Schwarz-	<i>Alnus glutinosa</i>	Esche, Gemeine	<i>Fraxinus excelsior</i>
Hartriegel, Roter	<i>Cornus sanguinea</i>	Holunder, Schwarzer	<i>Sambucus nigra</i>
Kirsche, Trauben-	<i>Prunus padus</i>	Kirsche, Vogel-	<i>Prunus avium</i>
Kornelkirsche	<i>Cornus mas</i>	Linde, Winter-	<i>Tilia cordata</i>
Rose, Feld-	<i>Rosa canina</i>	Rose, Hunds-	<i>Rosa canina</i>
Schlehe	<i>Prunus spinosa</i>	Ulm, Feld-	<i>Ulmus carpiniifolia</i>
Ulm, Flatter-	<i>Ulmus laevis</i>	Walnuß	<i>Juglans regia</i>
Weide, Ohr-	<i>Salix aurita</i>	Weide, Silber-	<i>Salix alba</i>
Weide, Sal-	<i>Salix caprea</i>	Weide, Asch-	<i>Salix cinerea</i>
Weißdorn, Eingr.	<i>Crataegus mono.</i>		

weiterhin: heimische Obstbäume, Halb- oder Hochstamm

VERFAHRENSVERMERKE:  
Aufstellung eines Bebauungsplanes Nr. 1-49 für den Bereich Goldix-Gelände zwischen Franz-Boecker-Straße und Längenmühlweg im beschleunigten Verfahren nach § 13 a BauGB:

- 1) Aufstellungsbeschluss:  
am: 11.12.2007 Nr.: 144/2007
- 1a) Bekanntmachung nach § 2 Abs. 1 BauGB im Amtsblatt:  
vom: 09.01.2008 Nr.: 2
- 2) Anhörung für die frühzeitige Öffentlichkeitsbeteiligung nach § 13 a Abs. 3 BauGB:  
vom: 13.03.2008 bis: 28.03.2008
- 2a) Bekanntmachung im Amtsblatt:  
vom: 12.03.2008 Nr.: 12
- 3) Öffentliche Auslegung gemäß § 3 Abs. 2 BauGB:  
vom: 08.05.2008 bis: 10.06.2008
- 3a) Bekanntmachung im Amtsblatt:  
am: 30.04.2008 Nr.: 19
- 4) Satzungsbeschluss nach § 10 Abs. 1 BauGB:  
am: 01.07.2008 Nr.: 72/2008
- 5) Bekanntmachung des Bebauungsplanes gemäß § 10 Abs. 3 BauGB:  
vom: 09.07.2008 Nr.: 28

Der Bebauungsplan ist hiermit rechtsverbindlich. Auf die Rechtsfolgen des § 44 Abs. 3 Satz 1 und 2 sowie Abs. 4, § 214 Abs. 2 a BauGB und § 215 Abs. 1 BauGB ist hingewiesen worden.

Neuburg an der Donau, 02.07.2008  
Stadt Neuburg an der Donau

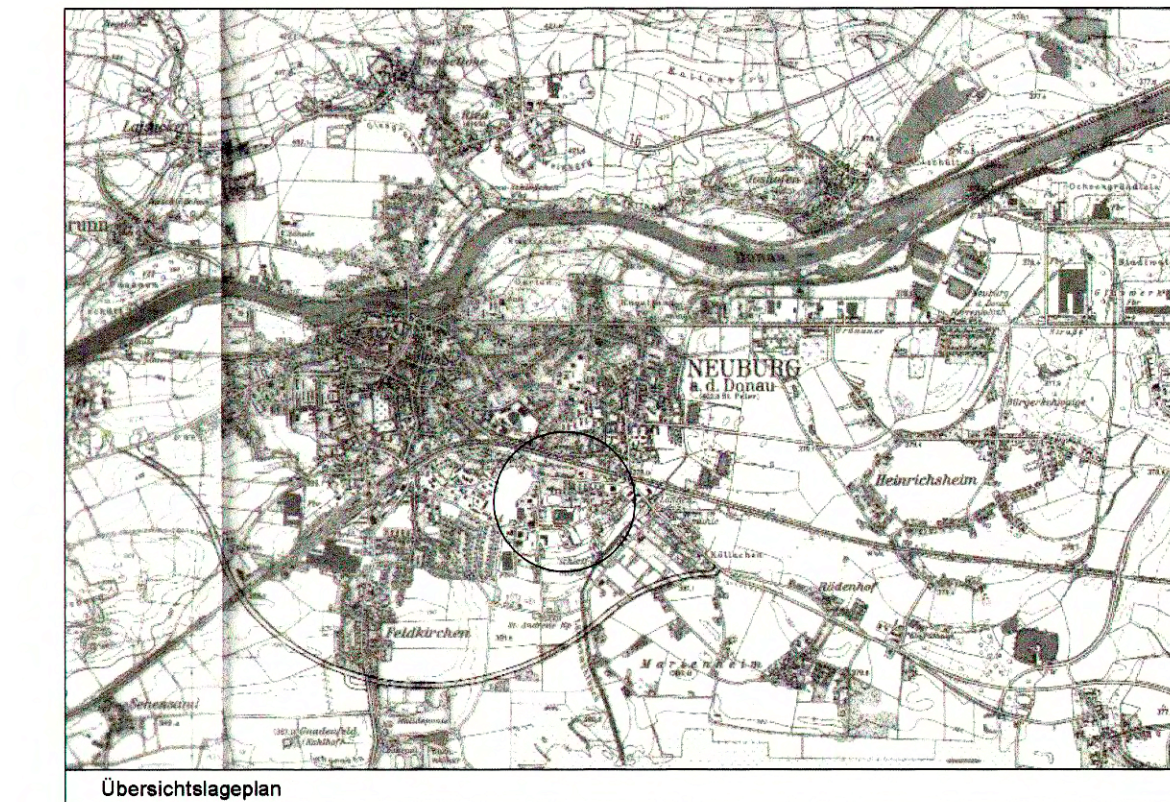
Dr. Gmehling  
Oberbürgermeister



Stadt Neuburg an der Donau

Bebauungsplan Nr. 1 - 49

"Goldix-Gelände"



Übersichtslageplan  
Originalmaßstab : 1 : 1.000  
Kartengrundlage : Digitale Flurkarte Stand März 2008

Stadtbaumeister Neuburg an der Donau	
Bearbeitet:	03/2008 Dießner
Gezeichnet:	03/2008 Schießler
Geprüft:	03/2008 Dießner
Geändert:	